

LE GRAND BAROMÈTRE DE LA SCHIZOPHRÉNIE

Focus sur les professionnels de santé

Publié en mars 2018, le « Grand Baromètre de la schizophrénie » confronte pour la 1ère fois en France le point de vue du grand public, des patients et des aidants, des professionnels de santé et de décideurs publics sur le sujet de la schizophrénie.

Réalisée par OpinionWay pour les laboratoires Janssen Neuroscience, en partenariat avec la fondation Pierre Deniker et les associations

PromesseS et Unafam, cette enquête a été soumise à plus de 4400 personnes.

Les résultats nous interpellent sur le déficit de connaissances de tous les répondants mais plus spécifiquement des professionnels de santé. Ces derniers semblent victimes eux aussi de représentations inexactes. La stigmatisation de la pathologie paraît s'exprimer au sein même du corps médical.

LA SCHIZOPHRÉNIE EN QUELQUES CHIFFRES...



Une pathologie qui touche

1%

de la population mondiale...



... Soit plus de

600 000

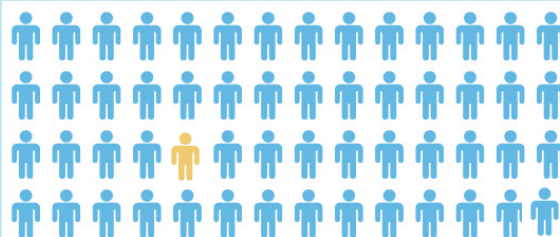
personnes en France.



Soit par exemple

10 élèves sur
1000

dans une école



99% des
psychiatres

73% des
infirmiers

72% des
pharmaciens

69% des
généralistes

déclarent prendre en charge dans leur pratique
des patients souffrant de schizophrénie

Cette maladie trouble le cours des pensées, des émotions et des comportements. Elle revêt des formes multiples. Le rétablissement est possible avec une prise en charge précoce et adaptée.

**ET
POURTANT...**

LES PROFESSIONNELS DE SANTÉ PARAISSENT VICTIMES D'APPROXIMATIONS :

Leur opinion sur la prévalence



39%

des **psychiatres** se trompent sur la proportion de malades en France.



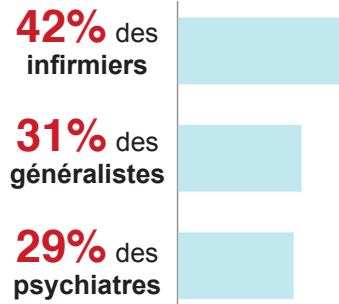
Près d' **1/3** des **généralistes**, des **pharmaciens** et des **infirmiers** estiment que la maladie concerne **1 Français sur 10 000**.

Leur opinion sur l'origine

Le **stress psychologique et environnemental** est bien connu comme **facteur important** de la pathologie par :



Pourtant, il n'est reconnu comme tel par **seulement** :



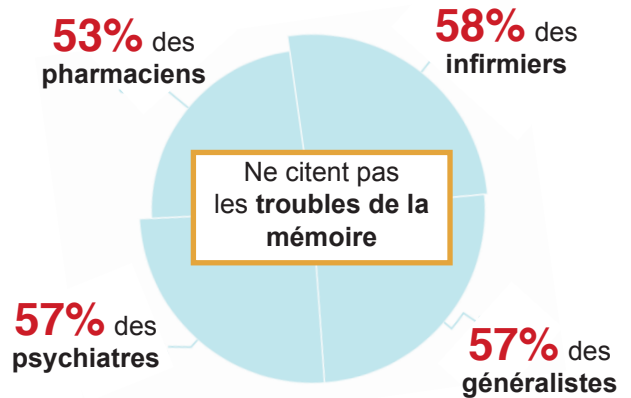
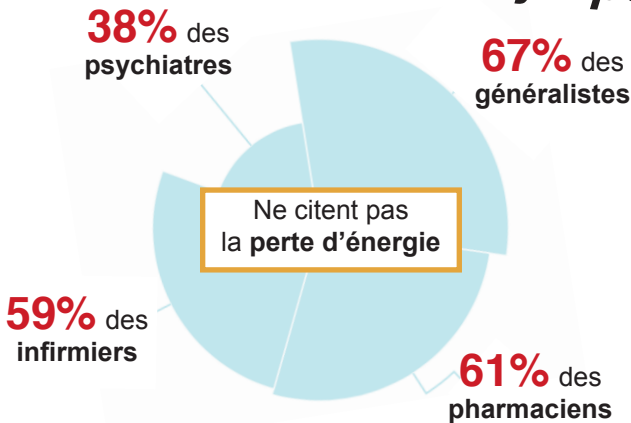
37%

des **pharmaciens** ne savent pas exactement ce qu'est la schizophrénie.

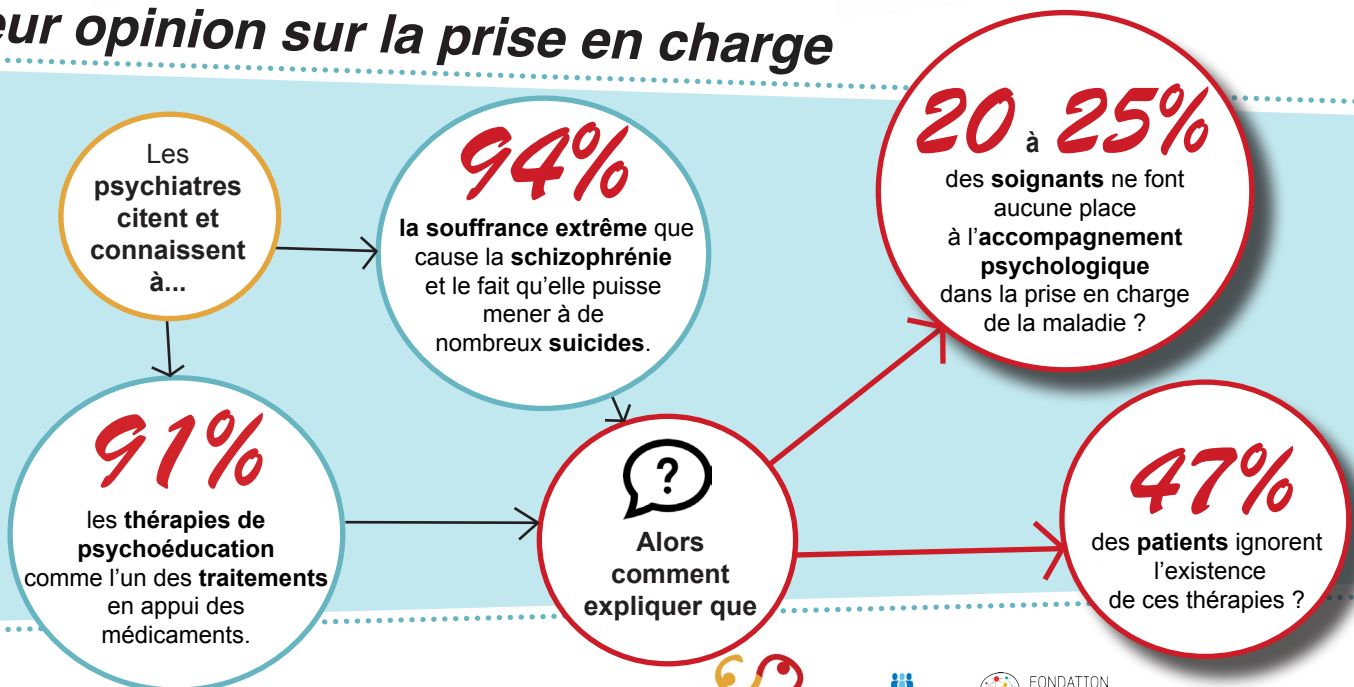
42%

ignorent par exemple à quel âge se déclenche la maladie.

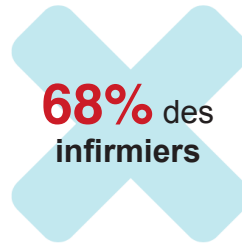
Leur opinion sur les symptômes



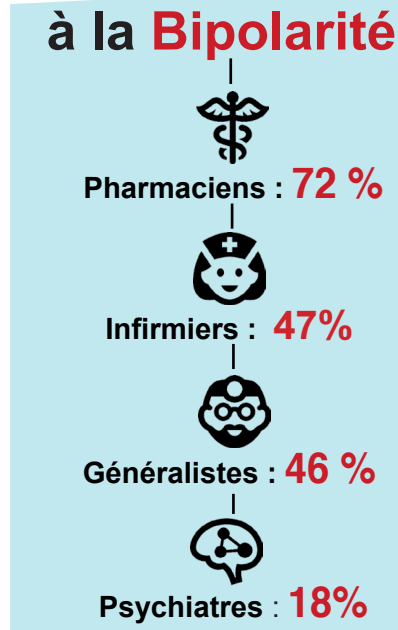
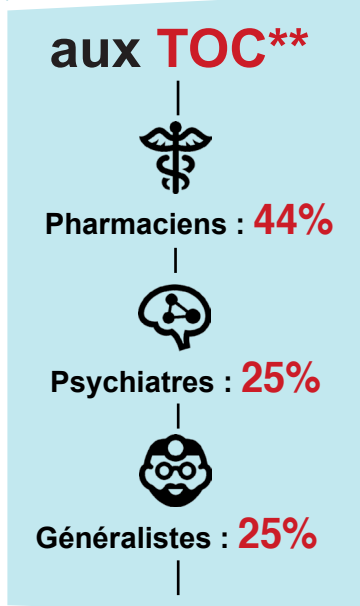
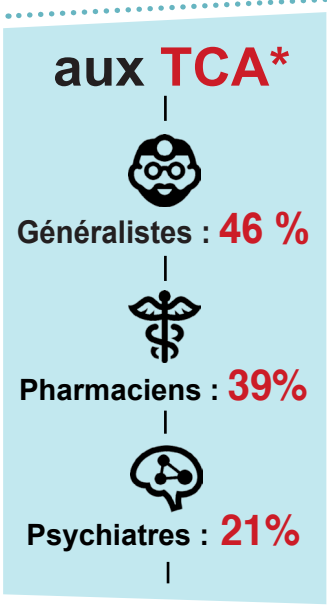
Leur opinion sur la prise en charge



Une maladie considérée comme dangereuse par :

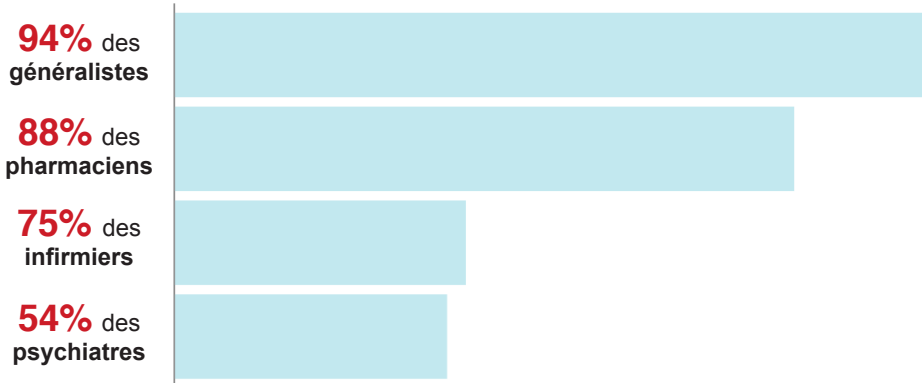


La schizophrénie assimilée...



Des troubles psychiques mis dans le même panier

Au dédoublement de personnalité...



Des affirmations sans fondement scientifique

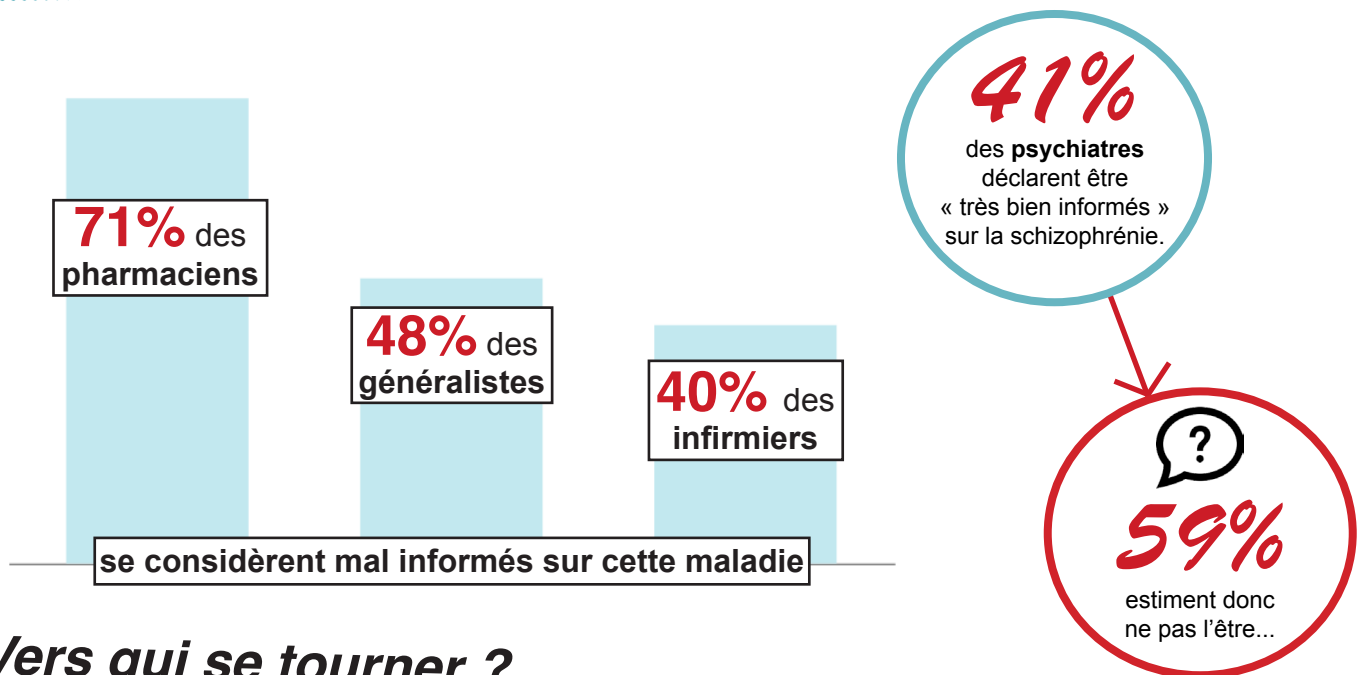
La peur... chez les pharmaciens

1 pharmacien **sur 2** n'est pas à l'aise pour initier un temps d'échange avec un patient atteint de schizophrénie.

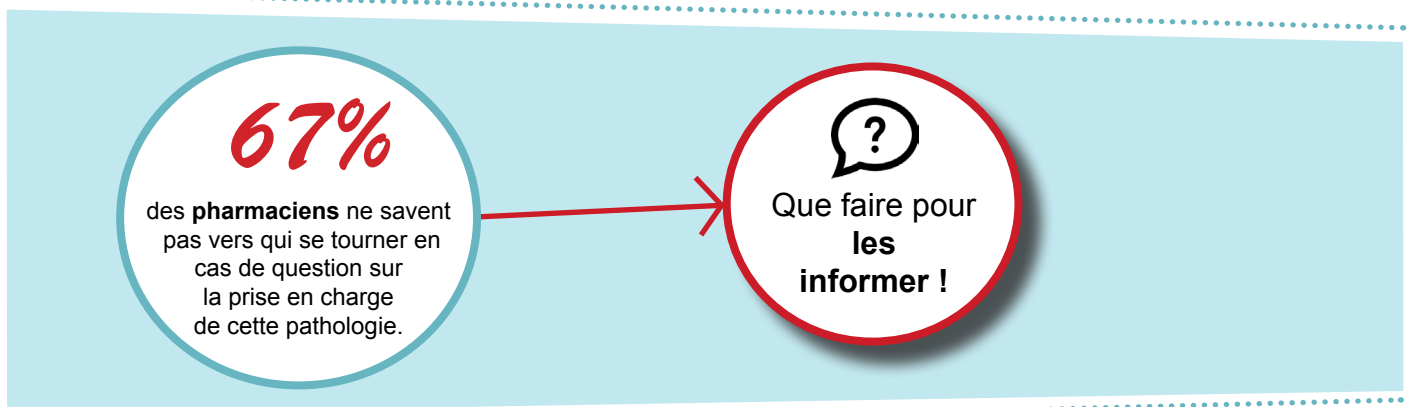
Des personnes mal comprises et mal perçues

** Troubles de la Conduite Alimentaire
*** Troubles Obsessionnels Compulsifs

Leur opinion sur l'information disponible



Vers qui se tourner ?



Les résultats de ce baromètre nous questionnent sur la formation initiale et continue, et sur l'information donnée aux professionnels de santé.

En filigrane, on décode aussi l'appréhension et la relation non sereine avec les malades, ce qui peut interroger sur la qualité de l'accueil et de l'alliance.

NOUS ENGAGEONS NOS ACTIONS, AUX CÔTÉS DES PROFESSIONNELS CONCERNÉS, DANS LE SENS D'UNE MEILLEURE FORMATION INITIALE ET CONTINUE, ET POUR L'ACCÈS DE TOUS À UNE INFORMATION DE QUALITÉ.