

# Recommandations

issues du

## Rapport sur le coût de l'aide familiale

réalisé à partir de



Cost of Caring



# L'enquête Eufami sur l'aide familiale

menée conjointement par l'EUFAMI et  
le Care and Policy Centre de la LSE

*septembre 2020*

Cette enquête et ce rapport ont été rendus possibles grâce au parrainage de Ferrer Internacional S.A, Janssen Pharmaceutica NV, Lundbeck A/S et Otsuka Pharmaceutical Europe Ltd. Ces sponsors n'ont aucune influence sur le contenu.

# Recommandations pour **les décideurs politiques**



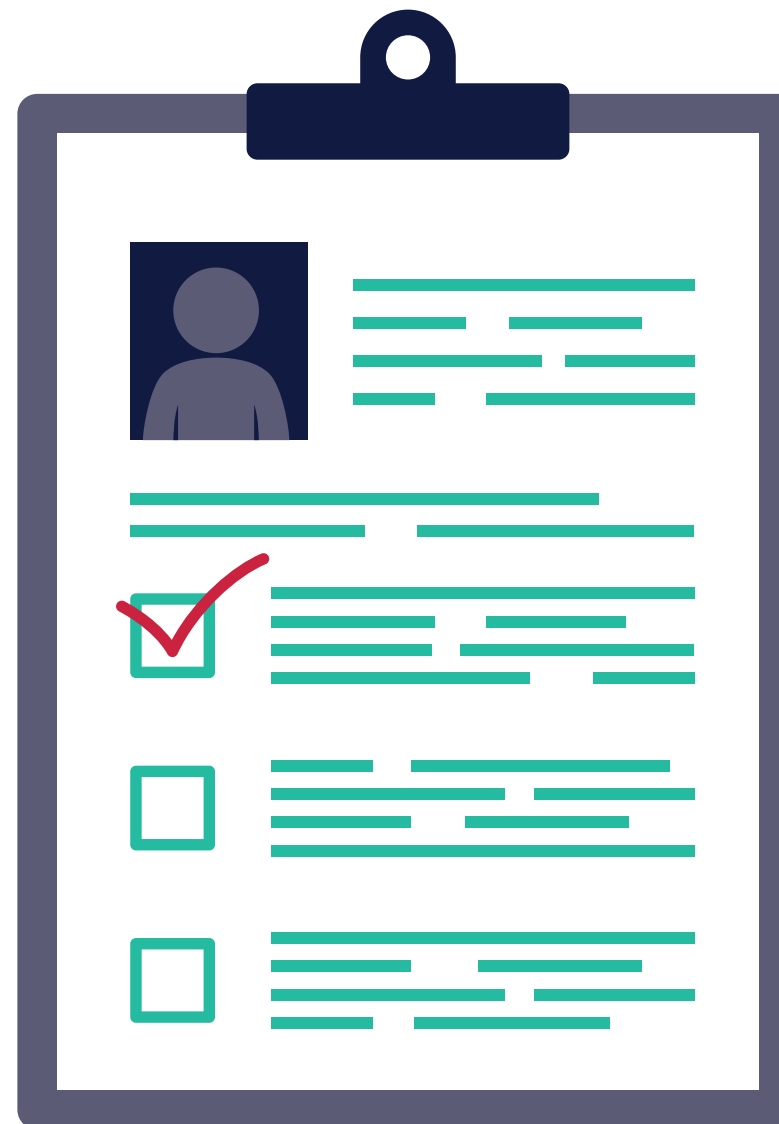
**Cost of Caring**

**Investir** davantage **dans les services de répit et autres services de soutien** ciblés pour les aidants familiaux

- Évaluation des besoins des aidants
- Offres de répit

Investissement dans des **outils visant à atténuer les niveaux de solitude** des aidants familiaux

- Lignes d'assistance téléphonique
- Groupes de soutien par les pairs



Soutenir la **recherche visant à identifier le coût économique et l'impact** de l'aide familiale

- Zoom sur la prise en charge des problèmes de santé mentale moins courants
- Vérification des résultats négatifs identifiés

**Améliorer la preuve du coût de l'aide familiale** en réalisant des **études longitudinales** sur les aidants familiaux

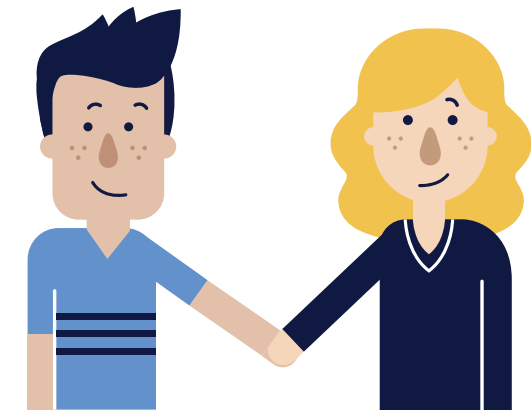
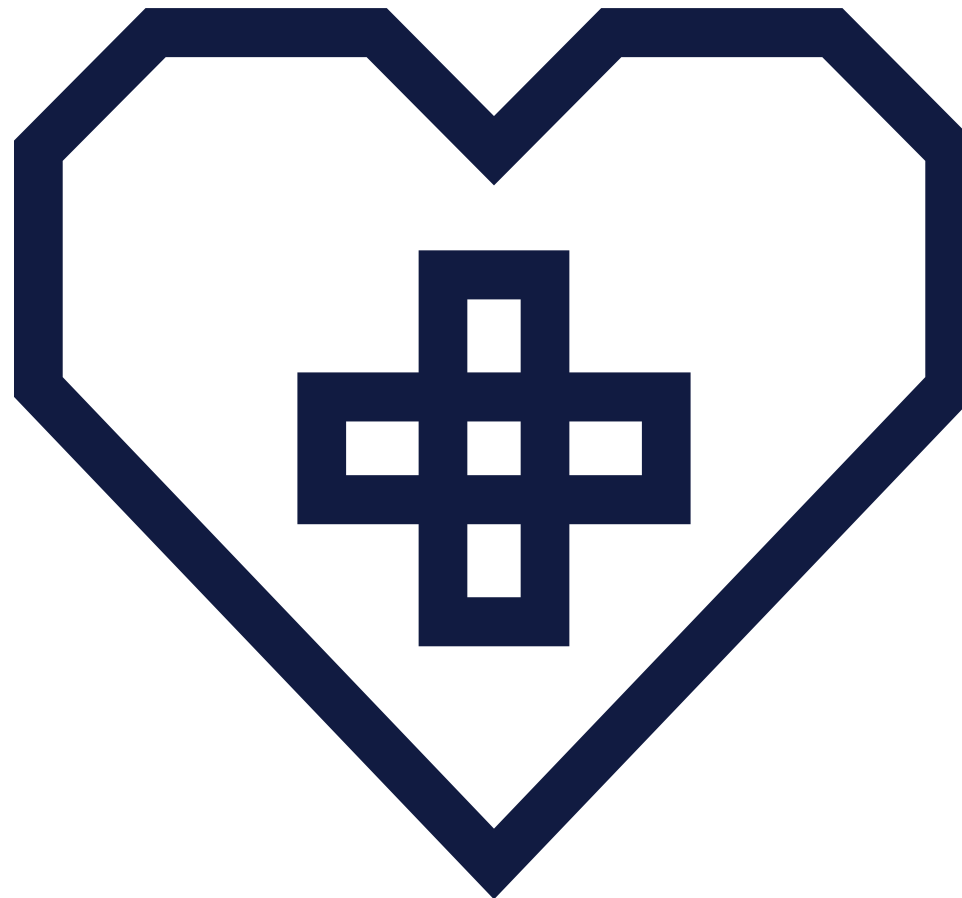
- Études longitudinales sur les aidants familiaux
- Mesure de l'impact de l'aide

# Recommandations pour les services de santé mentale et d'aide sociale



Mettre en œuvre des **services de soutien supplémentaires** – en se concentrant sur la qualité de vie et la solitude

- Les aidants témoignent d'une augmentation de la solitude et une baisse de la qualité de vie lorsqu'ils vivent avec leurs proches aidés.



Poursuivre **l'intégration de toutes les parties intéressées** – en particulier les associations familiales

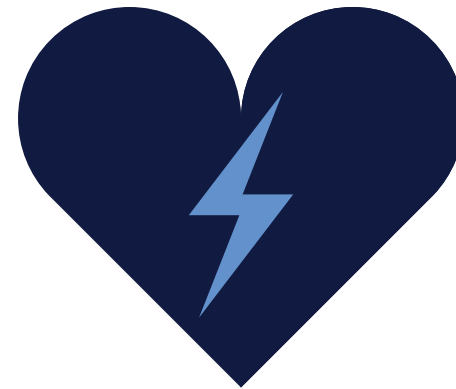
- Favoriser un meilleur accès à l'information
- Augmenter les interventions psychologiques
- Promouvoir un meilleur soutien par les pairs

# Recommandations pour **les aidants familiaux et la société civile**



## **Campagnes de sensibilisation du public** visant à mettre en évidence les contributions des aidants familiaux à la société

- Valoriser l'importance de leur rôle
- Accroître la visibilité de leur rôle
- Élément clé d'une bonne situation économique



## **Sensibiliser** les aidants familiaux **aux risques pour leur santé**

- Sensibilisation du public aux soins réalisés par l'aidant
- Vulnérabilité et risques associés à la prestation de ces soins
- Importance du rôle de l'aidant dans la société



## **Collecte régulière d'informations** pour contribuer à éclairer le débat politique

- Temps consacré à l'aide par les familles
- Niveaux de solitude vécus par les aidants familiaux
- Qualité de vie des familles